



CENTRE SOCIOCULTUREL DE L'ISÈRE

2 allée de Provence
38 200 VIENNE - 04 74 53 76 10
isle.centresocioculturel@alfa3a.org

PROGRAMME 2023 - 2024



OUVERTURE DE L'ACCUEIL Du lundi au vendredi 9h - 12h / 14h - 18h

Fermeture au public les jeudis matin





Vienne
Qualité de VILLE



Notre Ville compte quatre centres sociaux qui permettent aux habitants, notamment des quartiers d'Estressin, l'Isle, Malissol et Vallée de Gère, mais pas seulement, de bénéficier d'activités diverses et adaptées à tous les âges.

Je veux remercier l'ensemble des agents travaillant au sein de ces centres pour leur écoute, leur engagement, leur participation à ce que l'on appelle, communément, le bien vivre ensemble.

Je tiens, également, à remercier l'ensemble des habitants qui s'investissent dans la mise en œuvre et le développement des activités, notamment lorsqu'il s'agit d'écrire le projet social des centres.

Votre implication est fondamentale pour façonner l'avenir de nos quartiers.

Thierry Kovacs,
Maire de Vienne

Vice-Président du Conseil Régional Auvergne-Rhône-Alpes
Président de Vienne Condrieu Agglomération

SOMMAIRE

PRESENTATION DE L'ÉQUIPE.....3

SECTEUR ENFANCE, JEUNESSE.....4

ACCOMPAGNEMENT SCOLAIRE ET ATELIERS5

L'AIRE DES FAMILLES.....6

SECTEUR ADULTES7

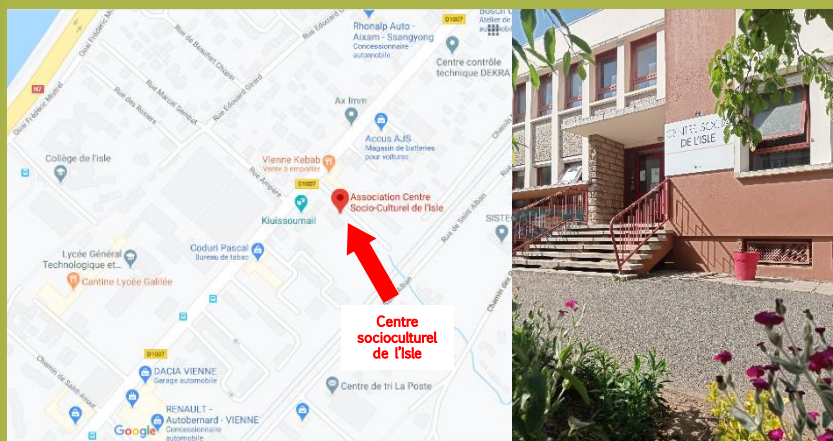
ATELIERS ADULTES.....8

ASSOCIATIONS ACCUEILLIES.....9

RENDEZ-VOUS DE L'ANNÉE.....10

VOUS SOUHAITEZ NOUS REJOINDRE. ...11

OÙ NOUS TROUVER ?



2 allée de Provence.
38 200 VIENNE - 04 74 53 76 10
isle.centresocioculturel@alfa3a.org



PRESENTATION DE L'ÉQUIPE

● DIRECTION

Rémi BARBIER

● ACCUEIL SECRETARIAT

Secrétaire d'accueil : Annie CRUZ - Saliha ABDELAZIZ
Comptable : Dulce CAMPOS

● SECTEUR ADULTES

Référente Adulte-Familles-Seniors : Marjolaine SATGER
Animatrice Adultes - Référente Ateliers : Frédérique BONNET
Animatrice Zumba : Zineb LABIAD
Conseillère emploi : Gaëlle L'HOMME

● SECTEUR ENFANCE JEUNESSE

Responsable du secteur Enfance : Karima JUAREZ
Animatrice Référente 3-5 ans : Jacira DJALO
Animatrice Référente 6-10 ans : Nathalie BOUSSELN

Référent jeunesse 11-17 ans : David THERY
Animatrice 11-17ans : Coraline CORTES

● ACCOMPAGNEMENT SCOLAIRE

Référent : David THERY
Animatrice : Coraline CORTES

● ENTRETIEN DES LOCAUX

Agent de collectivité : Nathalie BOUSSELN

SECTEUR ENFANCE / JEUNESSE

L'accueil collectif de mineurs est ouvert à tous, enfants de 2 ans ¹/₂ scolarisés, et jeunes jusqu'à 17 ans, tous les mercredis et vacances scolaires (fermeture 2 semaines en août).

A partir des projets éducatifs et pédagogiques, des activités éducatives, artistiques, sportives et culturelles sont proposées. Les inscriptions sont possibles en journée, ou ¹/₂ journée avec ou sans repas.

○ ACCUEIL DE LOISIRS 3/5 ANS

L'accueil est situé dans les locaux du site de l'Isle (Anciennement CAPE) au 2 rue Joseph-Savigné.

Ouverture de 7h30 à 18h30 . Arrivée et départ échelonnés entre 7h30 et 9h et de 17h à 18h30

○ ACCUEIL DE LOISIRS 6/10 ANS

L'accueil est situé dans les locaux du Centre socioculturel de l'Isle au 2 allée de Provence.

Ouverture de 8h à 18h. Arrivée et départ échelonnés entre 8h et 9h et de 17h à 18h.

○ ACCUEIL DE LOISIRS 11/13 ANS

L'accueil se fait au Centre socioculturel de l'Isle au 2 allée de Provence.

Accueil libre tous les mercredis après midis ; pendant les vacances, accueil en journée ou ¹/₂ journée. Les animateurs proposent des activités et un accompagnement à la réalisation de projets.

○ ACCUEIL JEUNES 14/17 ANS

Accueil libre tous les mercredis. Les animateurs proposent des activités et un accompagnement à la réalisation de projets. Pendant les vacances scolaires les jeunes élaborent avec les animateurs les programmes d'activités et projets d'animation.



○ SÉJOURS ENFANCE / JEUNESSE

Sur certaines périodes de vacances scolaires, le centre social organise des mini-séjours et séjours. Avant chaque départ, une réunion d'information avec les parents est organisée.



La personne au coeur
de notre action



ACCOMPAGNEMENT SCOLAIRE

DE LA PRIMAIRE AU COLLÈGE

- Renseignements et inscriptions auprès du référent CLAS du centre social.
- Priorité aux enfants en difficultés scolaires et orientés par les établissements scolaires.
- Début de l'accompagnement scolaire le 02 Octobre 2023

PRIMAIRE

du CP au CM2

Les lundis et jeudis
De 16h30 à 18h00

SECONDAIRE

De la 6^{ème} à la 3^{ème}

Les mardis et
vendredis
de 17h à 19h

Lycée

De la seconde à la
terminale

Les mardis et
vendredis
de 17h à 19h



ATELIERS SPORTIFS ENFANCE - JEUNESSE

• Futsal

- 8-12 ans – jeudis de 18h à 19h30
- Lieu de pratique : Gymnase du lycée Galilée

*Des idées d'activités extrascolaires ? Des envies ?
N'hésitez pas à en parler avec les professionnels
du centre social !*

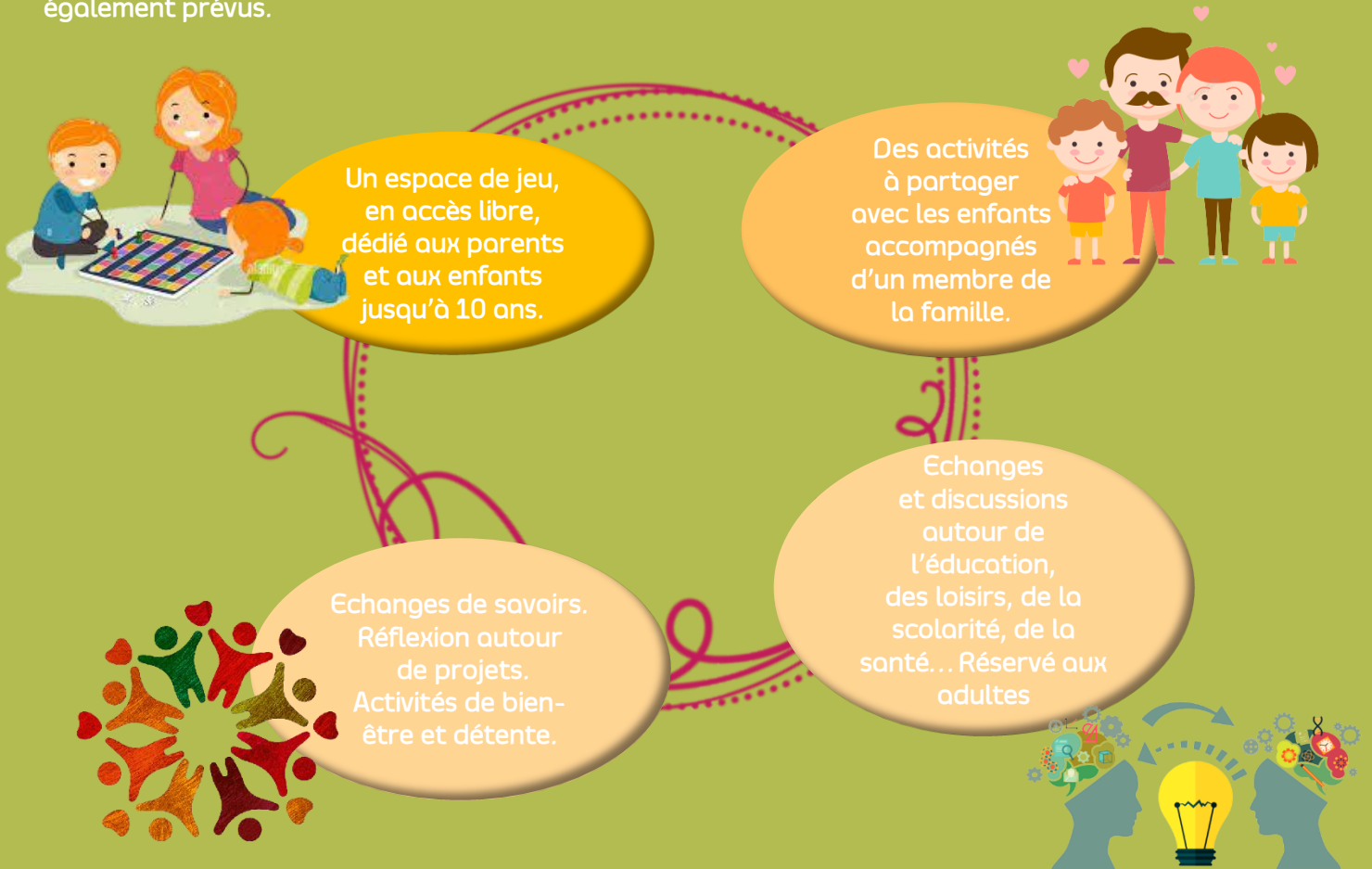


SECTEUR FAMILLES-PARENTALITE

● L'AIRE DES FAMILLES

« Une nouvelle approche à dimension familiale. »

L'Aire des familles est un espace idéal pour participer à des activités entre parents et enfants, grands-parents et petits-enfants. Des temps d'échanges et de découvertes entre parents sont également prévus.



Le planning et les horaires vous seront communiqués ultérieurement.

● SORTIES FAMILIALES



Des sorties sont organisées avec les familles. Elles ont pour but de faire découvrir un lieu de la région, vivre des moments privilégiés en famille et rencontrer de nouvelles personnes.

Modalités d'inscription



Renseignements auprès de l'accueil pour la programmation.
Tarifs selon le quotient familial ou avis d'imposition.

Sortie familiale

Croisière sur le Canal de Savière et baignade au Lac du Bourget

Mercredi
2 août 2023

Départ : 7h45
Retour : 18h45

Tarificalion selon le quotient familial
Inscription au centre socioculturel de l'île

2 allée de Provence, 38200 Vienne
le.centre.socioculturel@alfa3a.org
04.74.83.78.90

Logos: alfa3a, Vienne, Centre Socio-culturel de l'île

SECTEUR ADULTES

○ JARDIN PARTAGÉ - OUVERT TOUTE L'ANNÉE

Une création à l'initiative des habitants. Cet espace est ouvert à tous. Chacun arrose, plante et récolte.

○ PAUSE-CAFÉ

Un moment convivial favorisant les échanges sur la vie quotidienne, le mercredi de 9h30 à 11h30, deux fois par mois.

○ BALADES

Un rendez-vous hebdomadaire convivial pour marcher un peu, discuter et découvrir les alentours



Tout au long de l'année, des temps d'animation, ouverts à tous, vous sont proposés. N'hésitez pas à vous renseigner à l'accueil du centre socioculturel.

○ ATELIERS SOCIO-LINGUISTIQUES

Apprentissage et renforcement du français. Tous les mardis et jeudis matins, 2 groupes de niveaux de 8h45 à 10h ou de 10h15 à 11h30

○ PERMANENCE EMPLOI

Une aide individualisée dans vos démarches de recherche d'emploi. Tous les vendredis de 9h30 à 12h30. Accueil sur RDV au centre social

○ CREATION D'ENTREPRISE

Permanence CitésLab
Accueil sur RDV les mardis de 9h à 12h
Contact au 06 62 40 52 31 ou par mail citeslab@vienne-condrieu-agglomeration.fr





ATELIERS ADULTES

Activités hebdomadaires hors vacances scolaires,
Tarifs selon quotient familial ou avis d'imposition,
Possibilité 1 cour d'essai gratuit, engagement à l'année.

● ESCAPADES CREATIVES

Vannerie, point de croix, tricot...
Lundis de 14h à 17h30

● RELIURE

Lundis de 14h à 17h

● COUTURE

Lundis de 14h à 16h30



● PEINTURE SUR PORCELAIN

Lundis de 14h à 17h
Vendredis de 14h à 17h

● CUISINE SANS FRONTIERES

Un mardi par mois de 9h à 14h avec le repas partagé. Le choix des recettes, l'organisation et la confection des repas sont gérés par le groupe



● GYM DOUCE

Mardis 11h à 12h

● JARDIN

Mardis et Mercredis matin

● THÉÂTRE

Mercredis de 18h à 20h

● POTERIE

Jeudis de 14h à 16h et de 17h à 19h

● QI GONG

Vendredis de 17h à 18h

● ZUMBA

Mercredis 18h30 à 19h30



POSSIBILITÉ DE METTRE EN PLACE DE NOUVEAUX ATELIERS
Méditation / Activités sportives / Danse orientale...
NOUS CONSULTER

ASSOCIATIONS ACCUEILLIES

- **ASSOCIATION OBJECTIF SOUFFLE SANTÉ PHYSIQUE**
Lundis de 14h à 15h30 TOUS LES 15 JOURS
- **ASSOCIATION GYMNASTIQUE VOLONTAIRE (GYM ET YOGA)**
Mardis de 9h à 11h Jeudis de 9h à 11h30 et Vendredis de 9h à 10h
- **ISLE SON LUMIERE (ISL)**
Junior association accompagnée par le secteur jeune du centre social.
Prestation de régie son et lumière.
- **ASSOCIATION « LES GODILLOTS VIENNOIS »**
Randonnées pédestres
Sortie les dimanches selon les saisons.
Programme et infos disponibles au centre
- **ASSOCIATION LE SOUFFLE D'HERMES (YOGA)**
Lundis de 18h30 à 21h15



- **MÉDIATHÈQUE « LE TRENTE »**
Réseau municipal des bibliothèques de vienne
www.trente-et-plus.fr - 04 74 15 99 40



HORAIRES d'ouverture au public

- mardis de 13h à 18h,
- mercredis de 10h à 18h,
- vendredis de 13h à 18h,
- samedis de 10h à 18h.

ACTIVITÉS

- BÉBÉS LECTEURS tous les mercredis 9h à 10h.
- HEURES DU CONTE les mercredis de 17h à 18h une fois par mois.
- CHOUETTES TABLETTES les mercredis 14h à 16h





RENDEZ-VOUS DE L'ANNÉE

- **ANIMATION DE PROXIMITÉ**
Pendant les vacances scolaires
Des actions pour petits et grands sont proposées dans plusieurs espaces du bassin de vie.
- **DES TEMPS FESTIFS**
Des événements sont organisés tout au long de l'année pour faire vivre le quartier dans une ambiance conviviale (Fête de quartier, carnaval, festival culturel, animations estivales, etc.)
- **ACCES A LA CULTURE**
Des temps de découverte autour de la culture sont consacrés tout au long de l'année.



La personne au cœur
de notre action

COMMUNICATION

Les informations sur les temps forts, activités, préparation de séjours, de projets sont à retrouver sur la page Facebook du « Centre socioculturel de l'Isle » ainsi que sur notre page Instagram (centre_socioculturel_isle). N'hésitez pas à nous suivre afin d'avoir l'info en temps réel.



@Centre Socioculturel
de l'Isle



centre_socioculturel_isle

VOUS SOUHAITEZ NOUS REJOINDRE ?

● COLLECTIFS DE PROJETS HABITANTS

GROUPE D'HABITANTS ET D'USAGERS

Faire partie d'un collectif pour s'enrichir humainement en créant des projets avec les autres. Le Centre Socioculturel encourage et accompagne les initiatives de projets. Il reste à votre écoute pour que vous puissiez vous associer ou créer de nouveaux projets.

● COMMISSION ANIMATION / PROJET SOCIAL

Des rencontres avec les habitants et usagers pour partager des idées, des envies, des besoins. L'objectif est de réfléchir à de nouveaux projets pour faire vivre le projet social. Ce lieu est ouvert à tous

● L'EMBELLISSEMENT DU QUARTIER

L'Équipe du Centre Socioculturel de L'Isle est à votre écoute pour vos envies d'embellissement du quartier! N'hésitez pas à nous faire part de vos idées d'amélioration de votre cadre de vie !

DEVENIR BÉNÉVOLE

ACTIVITÉS

Des possibilités multiples s'offrent à vous par les nombreuses activités du Centre Socioculturel : l'accompagnement scolaire, le partage d'un savoir-faire, faire découvrir une passion, partager une expérience, etc.

Le Centre Socioculturel vous accompagne et vous soutient dans vos démarches de bénévolat.

ÉVÈNEMENTS

Vous avez des disponibilités qui sont en adéquation avec vos envies de vous impliquer sur l'organisation d'un évènement, n'hésitez pas à nous le faire savoir.



ALFA3A, gestionnaire des Centres sociaux de Vienne, est au service des populations et des territoires depuis 50 ans.

Créée en 1971 à l'initiative de décideurs sociaux, économiques et d'élus locaux, Alfa3a agit en qualité de conseiller ou gestionnaire de services auprès des collectivités publiques, des particuliers et des entreprises dans le champ de l'action sociale et culturelle.

ACCOMPAGNER

avec bienveillance

Nous considérons chaque personne, avec ses forces et ses faiblesses, comme un être unique et en tant que tel, digne de respect et d'attention, quelles que soient sa situation et ses origines.

ACCUEILLIR

avec respect

Tout en lui apportant les savoirs qui sont les nôtres, nous considérons comme indispensable de rendre à chaque personne la place qui lui est due, en tant qu'acteur de son propre devenir, dans une relation du « faire avec ».

ASSOCIER

avec confiance

Nous contribuons au développement de la personne pour une meilleure connaissance d'elle-même afin qu'elle exerce au mieux sa capacité à agir par l'exercice de sa volonté, sa curiosité et sa créativité.



Tarifification selon le quotient familial

Renseignements et inscription au
centre socioculturel de l'Isle

2 allée de Provence
38 200 VIENNE - 04 74 53 76 10
isle.centresocioculturel@alfa3a.org